

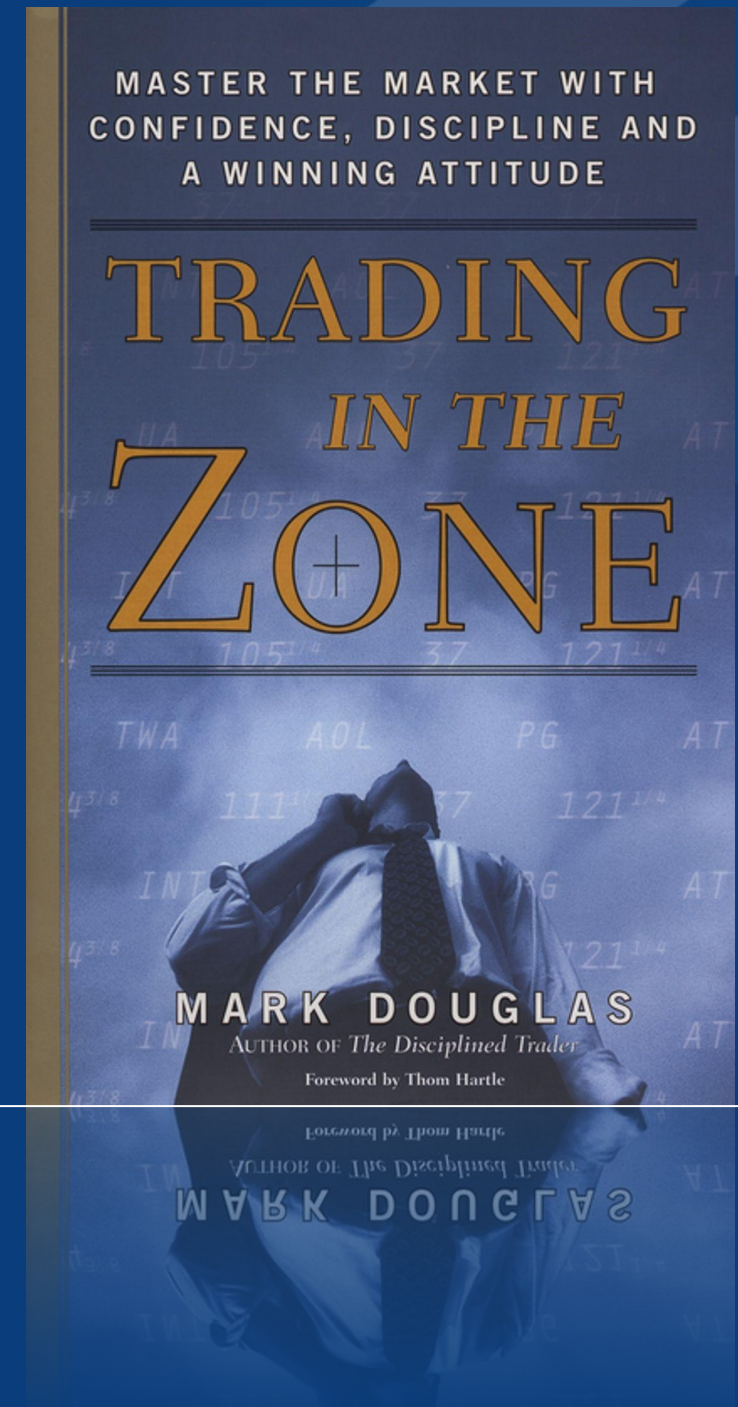
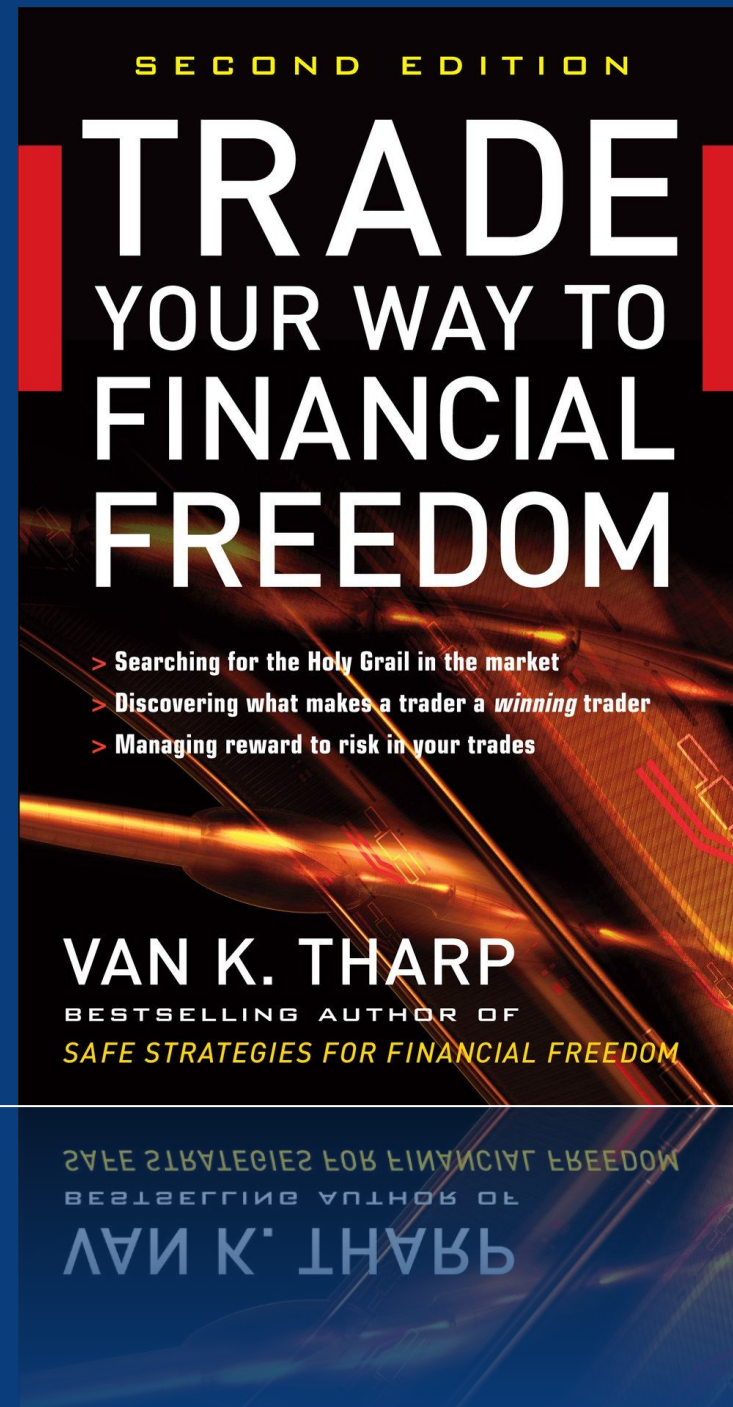
Unidad 1

Planeamiento y Estrategias Generales



CARTA
FINANCIERA

IDEAS CONCRETAS



Entendiendo el juego



Un juego de probabilidades

- El inversor debe ser como el dueño del casino (probabilidad a favor), no como el apostador (probabilidad en contra).
- El dueño del casino no necesita adivinar qué número saldrá en la ruleta para ganar.
- Lo que debemos hacer es analizar la relación RIESGO-RETORNO de cada inversión y posicionarnos de la mejor manera.



La relación RIESGO - RETORNO

¿Qué probabilidades
tengo de ganar?

¿Qué probabilidades
tengo de perder?

Si gano, ¿cuánto puedo ganar?

Si pierdo, ¿cuánto puedo perder?



Atando los cabos con un ejemplo: Zoom

(Ejemplo de Mayo de 2021)

Las acciones de Zoom pueden seguir subiendo. Pero, ¿tiene sentido comprar hoy acciones de Zoom?

Para eso nos hacemos las 4 preguntas anteriores.

En Carta Financiera, no nos gusta la relación riesgo retorno de comprar acciones de Zoom.

Hay poco por ganar y mucho por perder (además con altas probabilidades de perder).

Pero esto es muy distinto a intentar “adivinar” qué va a pasar en el futuro.



Zoom: Actualización (abril 2022)



Zoom: Actualización (noviembre 2023)



¿Cuál es la manera de invertir para tener éxito?

Para invertir tenemos que hacer un conjunto de apuestas.

El casino: sistema con distintos juegos (ruleta, black jack, póker, tragamonedas), donde en cada uno tiene la probabilidad a favor.

De la misma manera, para ganar de manera consistente debemos tener lo que se conoce como un sistema o plan de trading.



Entendiendo el juego - Mitos

- 1** ● Para ganar dinero debemos adivinar el futuro. Hay una relación directa entre nuestros resultados y nuestra capacidad de predicción.
- 2** ● Para ganar dinero debemos ganar en la mayoría de las operaciones.
- 3** ● Lo más importante para que un trade sea ganador es tener buenas entradas.

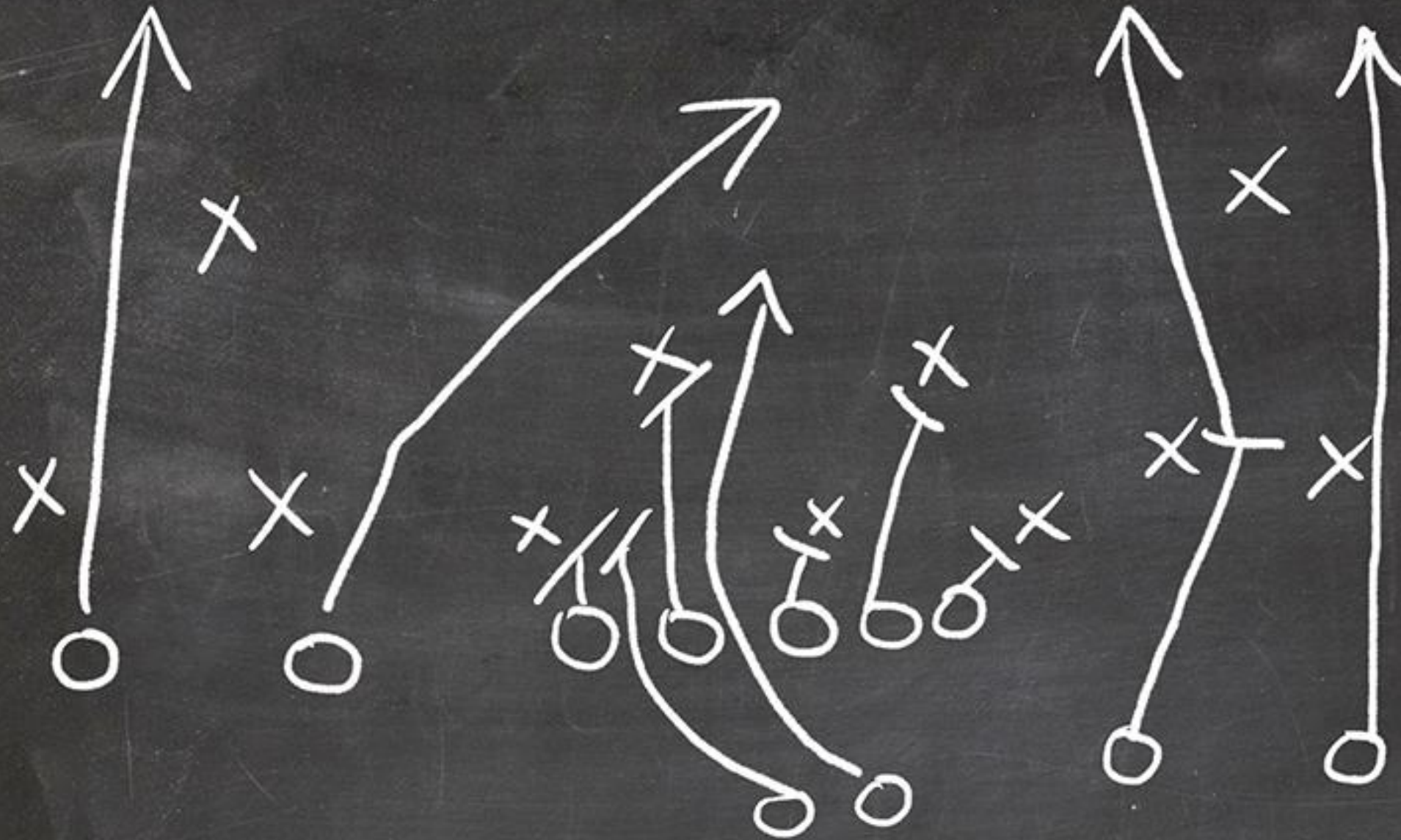


Entendiendo el juego - La realidad

- 1 ● Controlar nuestras emociones y la gestión del riesgo son la parte más importante de cualquier sistema.
- 2 ● Un buen sistema normalmente pierde en la mayoría de las operaciones.
- 3 ● No necesitamos adivinar el futuro para ganar dinero.



El plan de Trading



¿Qué es un Plan de Trading?

Un plan es un conjunto de reglas aplicadas para alcanzar un objetivo. Nuestro objetivo debe ser conseguir resultados consistentes a lo largo del tiempo.

El plan de trading debe incluir:

Las señales de entrada.

La gestión del riesgo (money management).

Las señales de salida.

Además, tener un plan con reglas objetivas nos ayuda a minimizar los riesgos emocionales.



El plan de Trading

Lo que la gente piensa:



La realidad:



El plan de Trading

Las señales de entrada son la parte menos importante de nuestro sistema.

El control de las emociones y la gestión del riesgo son infinitamente más importantes.



El “mejor” sistema de Trading

No hay un sistema de trading
“mejor” en términos absolutos.

El “mejor” sistema depende de
nuestras necesidades.

Para saber qué tipo de sistema necesitamos:

- ¿Cuánto dinero tenés?
- ¿Cuánto tiempo podés dedicarle a tus inversiones?
- ¿Cuántos años tenés?
- ¿Cuáles son tus objetivos?
- ¿Cuál es tu tolerancia al riesgo?



El “mejor” sistema depende de cada uno



Martín

- 30 años.
- Gana \$ 30.000 por año.
- No tiene hijos.
- Quiere vivir del trading.



Marcela

- 50 años.
- Gana \$ 200.000 por año.
- Tiene 3 hijos.
- Puede dedicarle tres horas por semana.



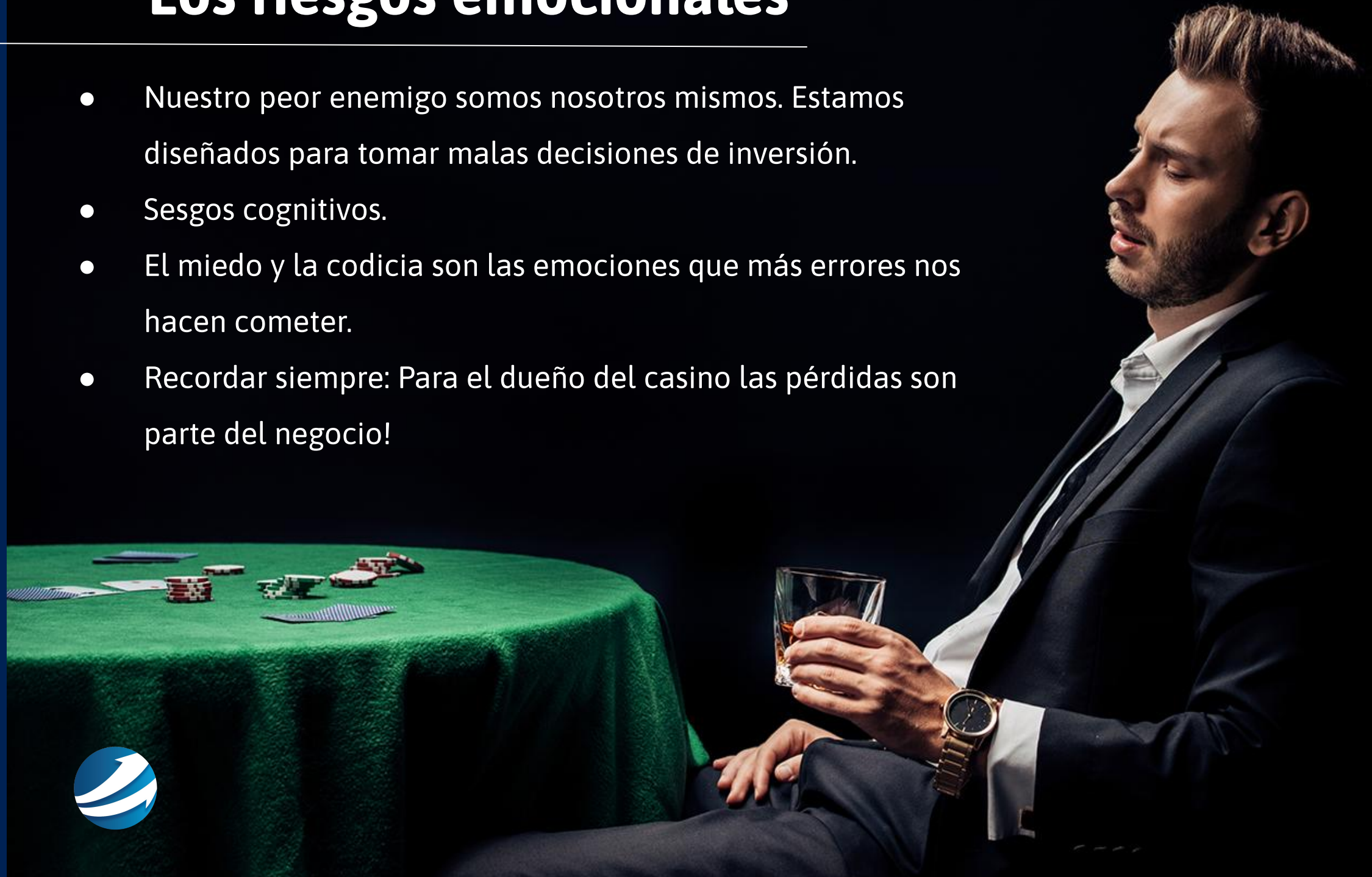
Roberto

- 75 años.
- Tiene \$ 2 millones.
- Tiene hijos y nietos.
- Sólo le interesa preservar el capital que tiene.



Los riesgos emocionales

- Nuestro peor enemigo somos nosotros mismos. Estamos diseñados para tomar malas decisiones de inversión.
- Sesgos cognitivos.
- El miedo y la codicia son las emociones que más errores nos hacen cometer.
- Recordar siempre: Para el dueño del casino las pérdidas son parte del negocio!



Mark Douglas - Trading in the Zone

5 Verdades:

- Todo puede suceder.
- No necesitamos adivinar el futuro para ganar dinero.
- El resultado del próximo trade SIEMPRE es ALEATORIO. Eso no quiere decir que el sistema no tenga un “Edge”.
- El “edge” es sólo una ventaja probabilística, que indica una mayor probabilidad de un evento por sobre otro.
- Cada momento del mercado es único.



Mark Douglas - Trading in the Zone

Aceptar estas verdades nos permite entender realmente la incertidumbre del mercado, aceptar las pérdidas como parte del negocio y operar “en la zona”.

La “zona” es un estado mental donde podemos ejecutar nuestro plan sin ser perjudicados por nuestras emociones.



La falacia del apostador

Si tiro una moneda y sale cuatro veces seguidas cara, ¿qué probabilidades hay de que salga cara si tiro de nuevo?

En la ruleta, si salió 15 veces seguidas el color negro, ¿qué probabilidades hay que salga negro en el próximo tiro?

Esto tiene un impacto en nuestras inversiones:

Una serie de trades perdedores hacen que cuestionemos si el sistema es bueno.

Una serie de trades ganadores nos hacen creer que el sistema es infalible y encontramos el “santo grial”.



Los procesos mentales - Importante

Podemos ganar dinero tomando malas decisiones de inversión y perder dinero con buenas decisiones.

Un apostador que juega "all in" en la ruleta al 36 y sale ese número. ¿Tomó una buena decisión?

Es MUY importante analizar nuestras decisiones independientemente del resultado concreto.
(Esto es lo más difícil de hacer)

Las buenas decisiones son las que nos van a dar resultados consistentes a lo largo del tiempo.



Mark Douglas - Trading in the Zone

El 95% de los errores viene de estos 4 miedos:

EGO (miedo a equivocarse)

FOMO (“Fear of Missing Out”, miedo de “quedarse afuera”)

Miedo a perder dinero

Miedo a “dejar dinero en la mesa”



Tipos de estrategias



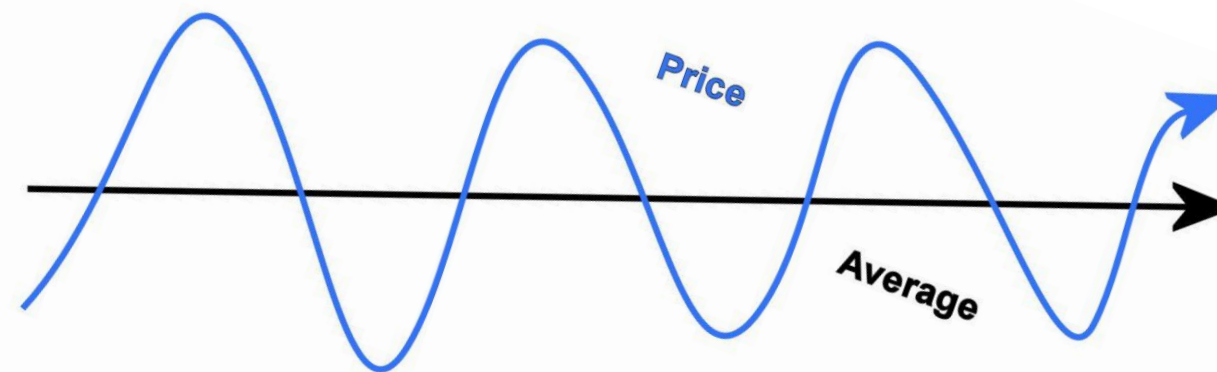
Estrategias de Tendencia y Reversión

TODAS las estrategias de inversión se resumen en:

Tendencia (Trend Following)



Reversión a la media



Estrategias de Tendencia (o divergencia)

Las estrategias de tendencia se resumen en seguir la dirección de los precios.

- Un buen sistema de tendencia puede tener sólo el 30% de los trades ganadores.
- Pocos ganadores pero grandes.
- Muchas pérdidas pero pequeñas y controladas.



Estrategias de Reversión (o convergencia)

TODAS las estrategias de reversión se resumen en buscar puntos de sobrecompra o sobreventa esperando que los precios vuelvan a la media.

- Los sistemas de reversión suelen tener alto % de trades ganadores.
- Los trades perdedores son pocos pero pueden ser muy grandes.
- Nos perdemos los grandes movimientos del mercado.



Ejemplos de Reversión muy usados (y muy peligrosos)

Compro un bono porque tiene la TIR muy alta (“mirá lo que está rindiendo”).



Compro Alibaba porque “ya cayó mucho”.



Un concepto importante - "Edge"

- El término "edge" se refiere a una ventaja probabilística.
- El "edge" es lo que hace que un sistema de resultados consistentes en promedio y a lo largo del tiempo.
- Precisamente, lo que tiene un sistema ganador es un "edge".
- Hay que entender bien este concepto. No existe sistema que gane siempre. Los sistemas ganadores ganan en promedio.
- El dueño del casino tiene un "edge" sobre el apostador.



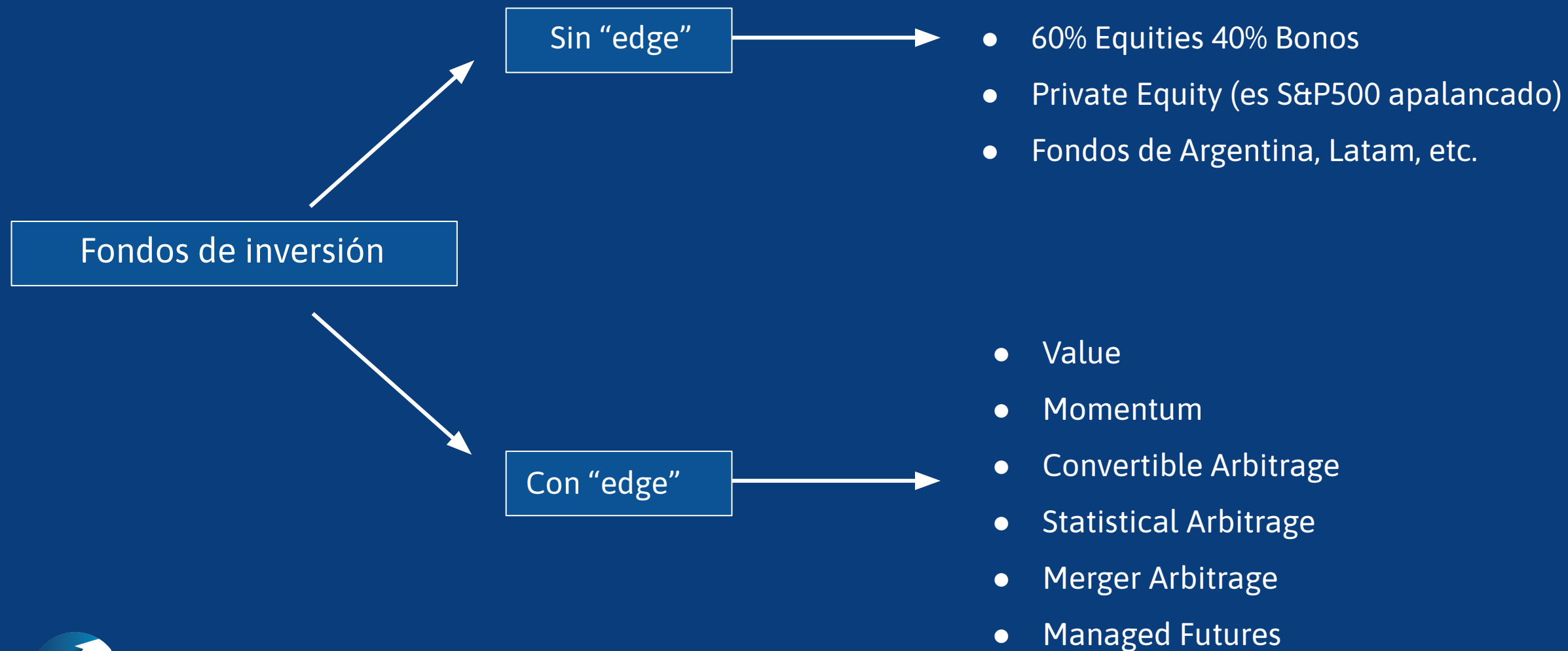
El problema del “Buy & hold” es que no tiene “Edge”

Índice	País	Máximo	Fecha Max	Valor nov 2023	Variación
CAC 40	Francia	6.944,77	4-sep-00	7.060,00	1,66%
FTSE 100	Reino Unido	7.903,50	22-may-2018	7.440,00	-5,86%
FTSE MIB	Italia	44.364,00	21-may-2007	28.479,00	-35,81%
IBEX 35	España	16.040,40	9-nov-2007	9321	-41,89%
Shanghai	China	6.124,04	16-oct-2007	3.030,00	-50,52%
Hang Seng	Hong Kong	33.484,08	29-ene-2018	17.687,00	-47,18%
Nikkei 225	Japón	39.260,00	05-ene-1990	31.949,00	-18,62%



**El S&P 500 está hoy en los mismos niveles que junio del 2021.*

Los Fondos de Inversión: con y sin “edge”



Los asesores financieros no tienen “edge”

- Lo que vemos es “survivorship bias” (sesgo de supervivencia).

- Ej. Los que compraron bonos en los últimos 30 años (se acabó el “edge”).



Y ustedes, ¿tienen “edge”?

El inversor retail no tiene ningún “edge” (Ventaja probabilística).

Opera de manera similar a un apostador en el casino.

El objetivo es que en estos días se conviertan en el casino.

Para eso además de la probabilidad a favor es necesario tener muchas oportunidades.

El casino gana porque tiene mucha gente concurriendo todo el tiempo.

Si alguien es banca un sólo día se puede fundir!

