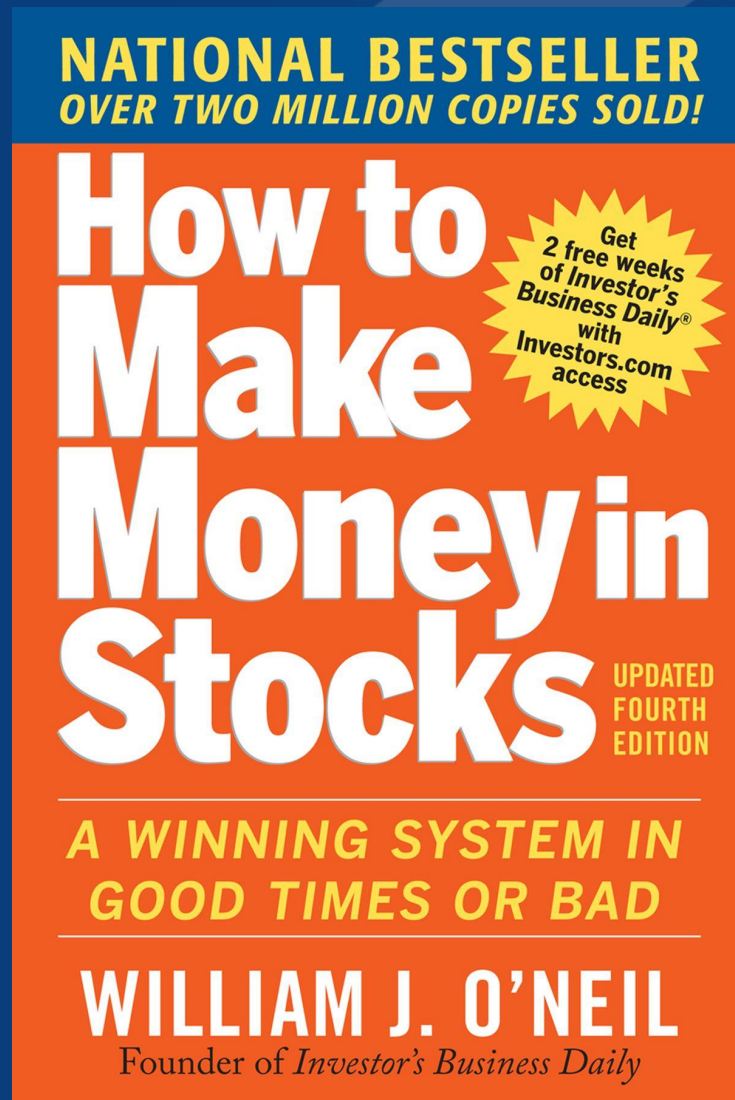
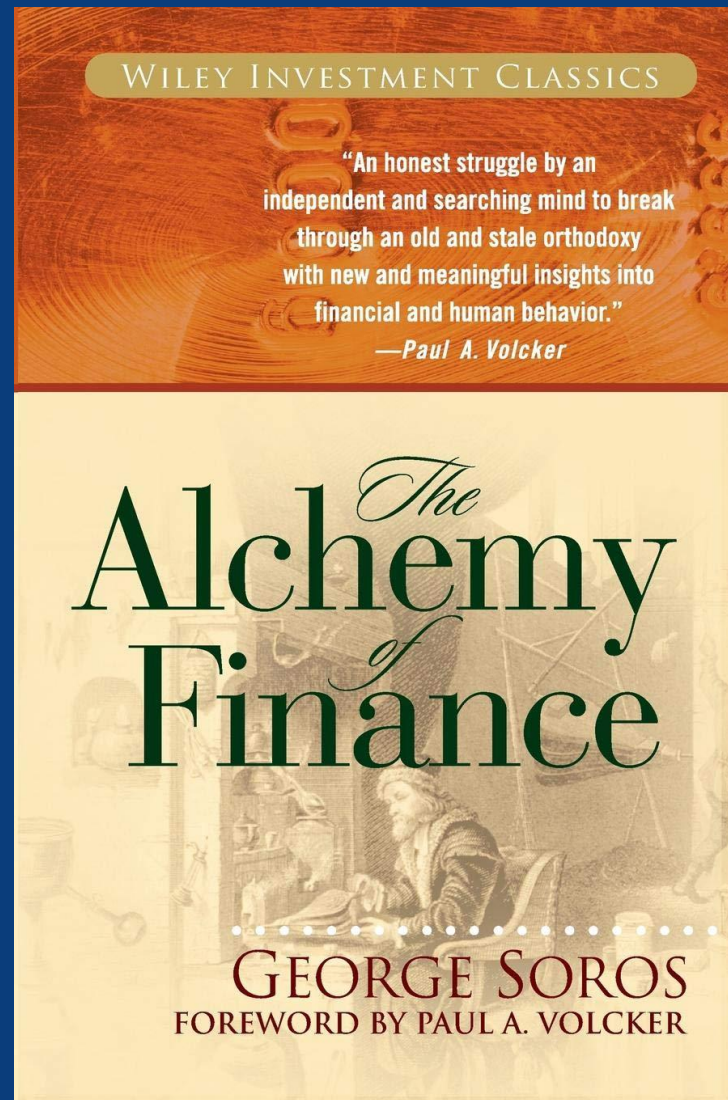


Unidad 7

Trend Following



**CARTA
FINANCIERA**
IDEAS CONCRETAS



¿Qué es el Trend Following?

Como su nombre lo indica, lo que buscamos es “seguir la tendencia”.

Es decir, identificar acciones que muestren un movimiento de precios en una dirección determinada y operar en ese sentido. Buscamos ir con la manada y subirnos a la ola.

El lema de estas estrategias es “comprar lo que sube y vender lo que baja”.



El método de inversión de George Soros

- El enfoque de Soros es muy particular.
- Su mayor contribución es la teoría de la “reflexividad”.
- No tiene un conjunto de reglas definidas, pero sí cuenta con algunos conceptos de gran importancia que guían sus inversiones.
- Soros es un trend follower que busca apuestas muy agresivas en muy corto tiempo.



La economía es una ciencia social (George Soros)

- La economía es una ciencia social, donde la psicología de las personas juega un factor determinante.
- Por eso, los modelos económicos no tienen ningún valor. Por más que estudiemos, es imposible predecir dónde estará el S&P 500 a fin de año.
- Peor aún, para Soros es más peligroso usar un modelo equivocado que no usar ningún modelo.
- Incluso, a veces es buena idea operar contra los que usan estos modelos.

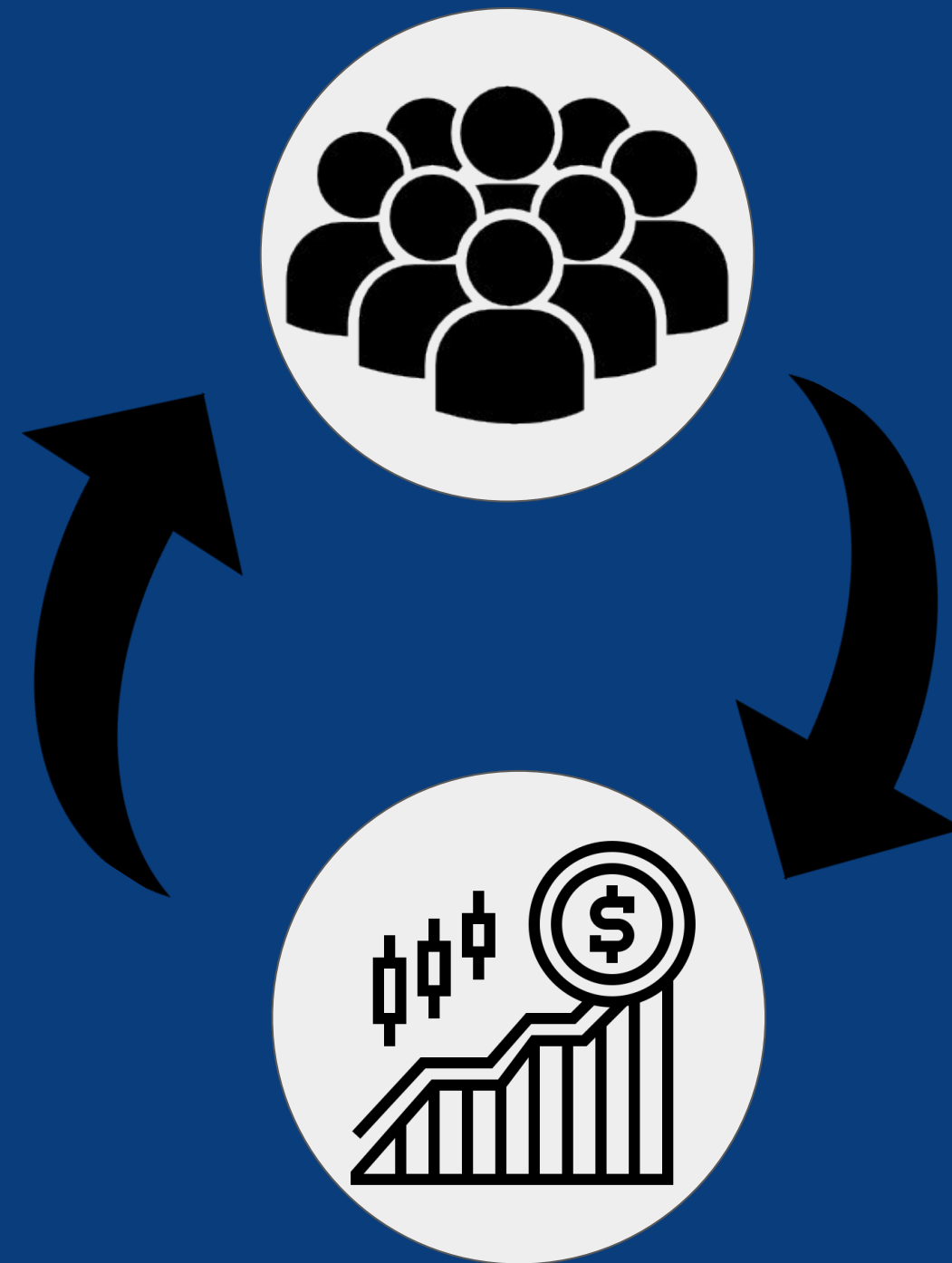


Reflexivity (George Soros)

Reflexividad es la relación circular entre la causa y el efecto.

En los mercados financieros, la psicología de las personas influencia a los fundamentals y éstos a su vez influyen la opinión de las personas.

Hay un feedback continuo entre los participantes del mercado y los hechos.

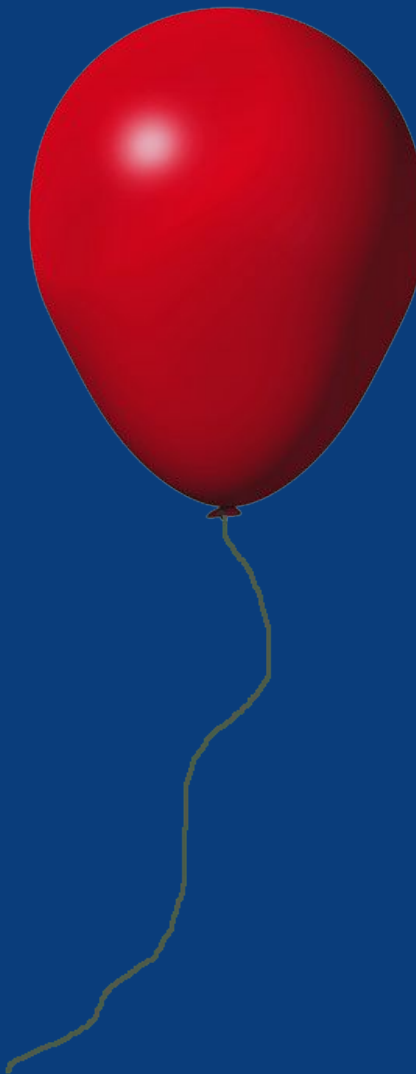


Reflexivity - El ejemplo del globo (George Soros)

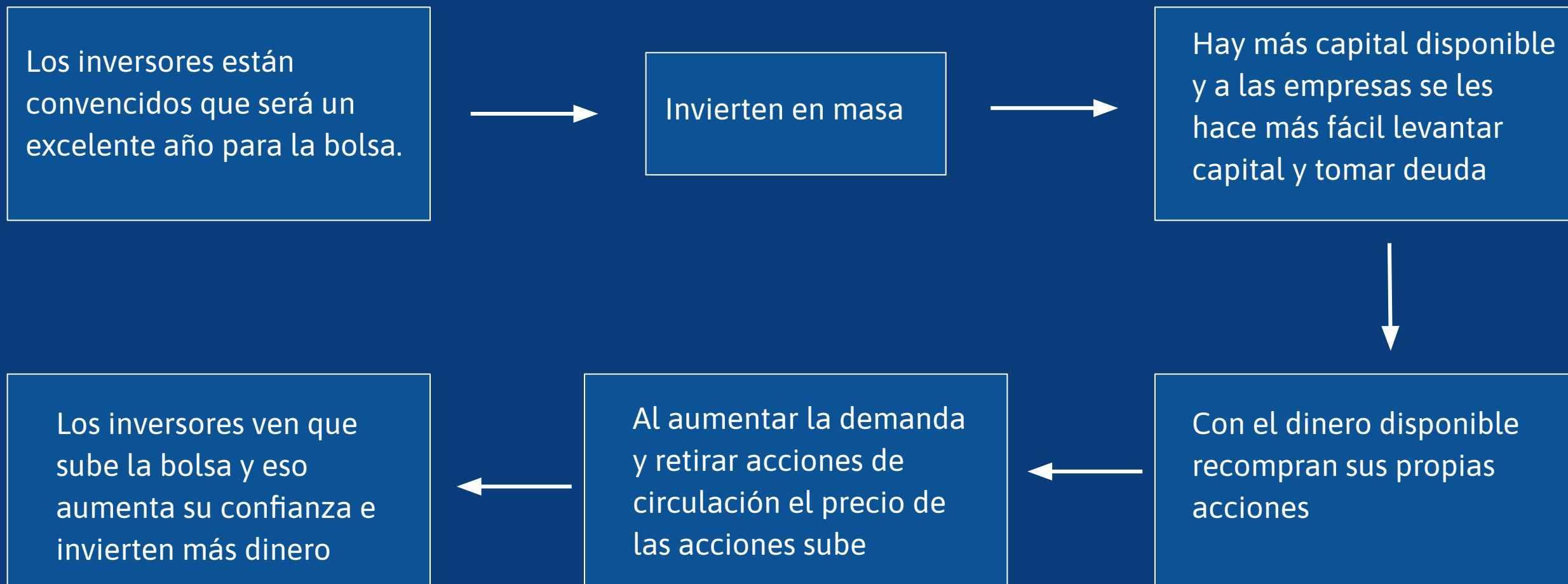
Si conoce todos los hechos (viento, volumen del globo, gas con el que fue inflado, etc.), un científico podrá calcular con un alto grado de certeza cuánto se habrá elevado un globo en 15 minutos.

Pero sin importar cuántos posgrados tenga, un analista nunca podrá predecir con certeza el valor que tendrá el índice S&P 500 a fin de año.

Esto es porque la economía y las finanzas son ciencias sociales.



Reflexivity - Ejemplo de los mercados (George Soros)



Reflexivity (George Soros)

Las decisiones de compra o venta se toman en base a las expectativas futuras.

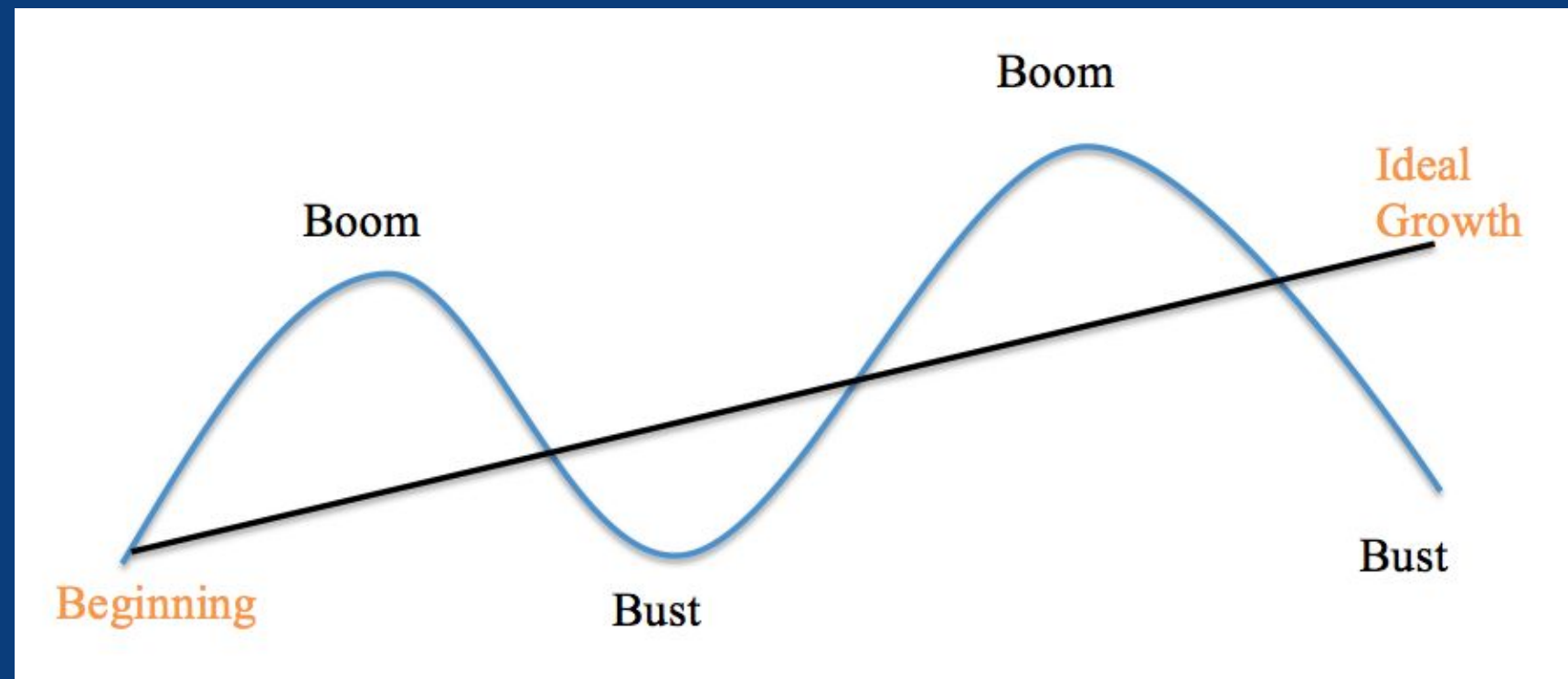
Y lo que sucede en el futuro está condicionado por las decisiones que se toman hoy.



Reflexivity (George Soros)

Este fenómeno es lo que permite que existan tendencias, haciendo que el mercado funcione con ciclos de auge y caída.

Soros busca detectar tendencias y jugar en esa dirección con mucha agresividad en poco tiempo.



El trade más famoso de Soros



Soros detectó una
tendencia



Debilidad de la libra
esterlina



Apuesta fuerte en contra
de la libra (short)



Soros obtuvo una ganancia
de \$1.000 millones en un
sólo día (16/9/1992)



El gobierno inglés no
puede sostener la libra y
tiene que devaluar



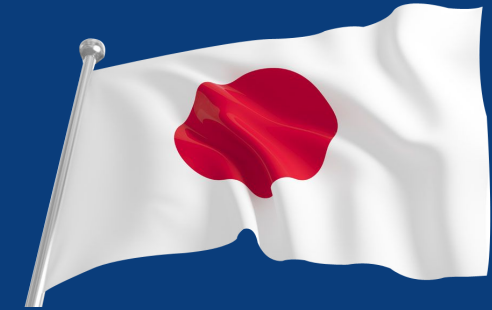
El Banco Central intenta
defender la libra (subiendo
tasas de interés)



El trade más famoso de Soros



Su peor trade (Soros)



En 1987 Soros estaba convencido que las bolsas mundiales estaban por sufrir una fuerte caída.

Soros pensó que el primer mercado en caer iba a ser la bolsa de Japón, por lo que vendió corto la bolsa de Japón y compró la bolsa de EEUU.

La bolsa de Japón siguió subiendo y EEUU tuvo el crash del '87 dejando a Soros con pérdidas muy grandes.

El error de Soros fue que no operó en el sentido de la tendencia. Entró en un trade antes de tiempo (la bolsa de Japón estaba subiendo) y eso le costó caro.

El colapso de la bolsa de Japón comenzó a principios de 1990.

El punto positivo es que Soros se dio cuenta de su error y liquidó sus posiciones pese a una gran pérdida.



Reflexivity - Algunas conclusiones (Soros)

- Las tendencias existen. Y es posible aprovecharlas para ganar dinero.

- Siempre hay que operar en el sentido de la tendencia.

- El contexto político influye. Por eso, tiene sentido hacer también un análisis político para tomar decisiones de inversión.

- No importa que tan buena parezca una idea de inversión, si no funciona hay que cortar las pérdidas y salir.

- No buscamos tener razón. Lo que buscamos es ganar dinero.



Método de inversión de William O'Neil

1. Determinar marcha general del mercado



2. Método CAN SLIM (para buscar candidatas)



4. Estrategias de salida



3. Usar los gráficos de precios y volumen para determinar la entrada



1. Determinar la marcha general del mercado (O' Neil)

Para esto usar los índices generales (S&P, Dow Jones, Nasdaq)

O'Neil sugiere estar full invested en mercados alcistas, y en cash en bear markets (ya que esta estrategia es Long únicamente).

En el libro se dan algunas referencias técnicas de cómo determinar la marcha del mercado, pero una forma fácil de hacerlo es usar las medias móviles.



2. El Método CAN SLIM (O' Neil)

Es un método para hacer filtrados y buscar candidatas para comprar

C = Current Quarterly Earnings per Share

A = Annual Earning Increases

N = New Products, New Management, New Highs.

S = Supply and Demand.

L = Leader.

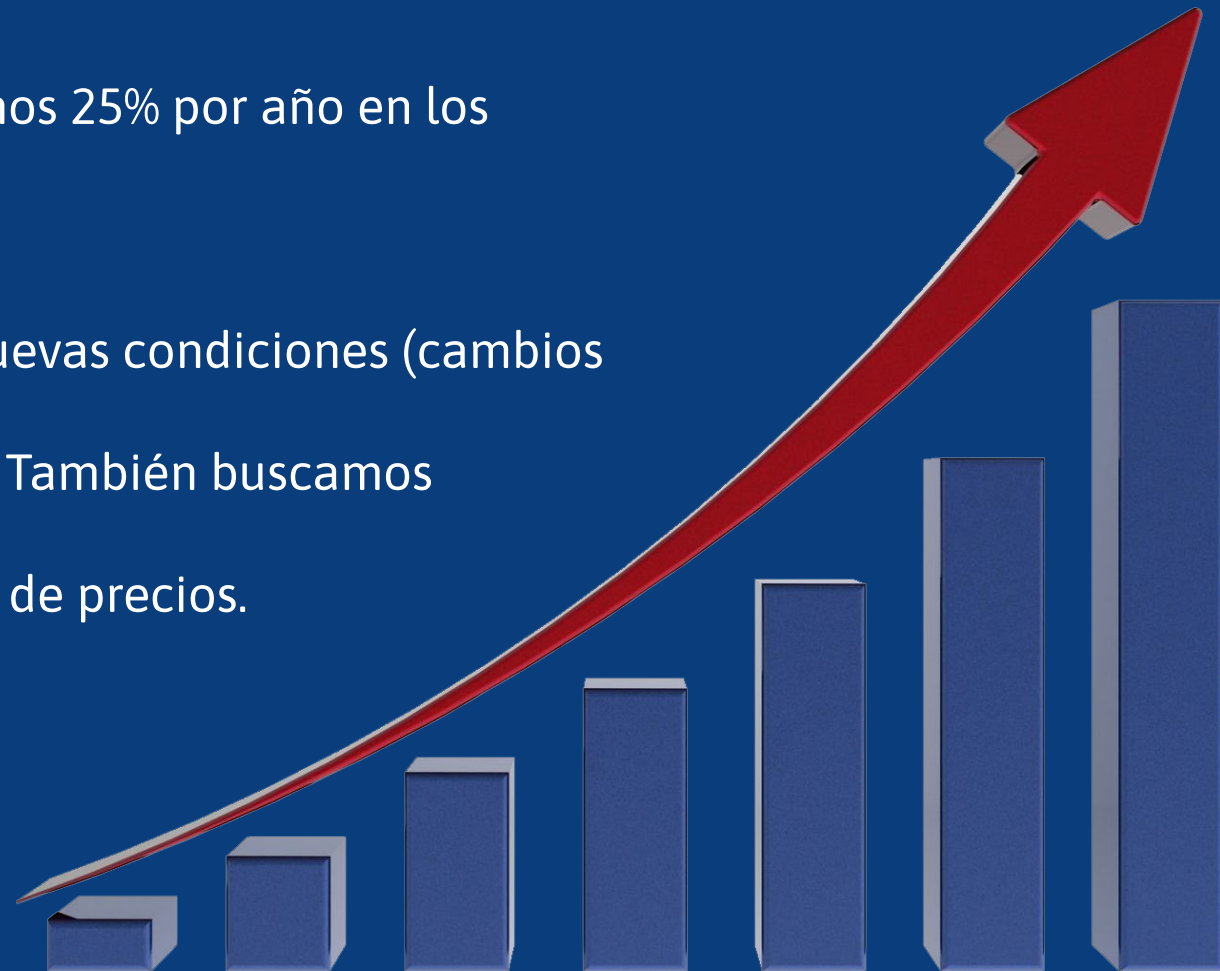
I = Institutional Sponsorship.

M = Market Direction.



2. EL MÉTODO CAN SLIM (O' NEIL)

- a) **C** = Aumento en las ganancias por acción (EPS) trimestrales (al menos 20% vs. mismo trimestre año anterior)
- b) **A** = Aumento en las ganancias anuales (Al menos 25% por año en los últimos 3 años)
- c) **N** = Nuevo producto, Nuevo management o Nuevas condiciones (cambios en la oferta/demanda, nueva tecnología, etc.). También buscamos acciones que estén haciendo nuevos máximos de precios.



2. El Método CAN SLIM (O' Neil)



d) **S** = Oferta y demanda. Buscamos empresas con baja cantidad de acciones en circulación (preferentemente menos de 25 millones).

También: Buscar compañías que recompren sus acciones o donde el management esté comprando acciones de la empresa.

e) **L** = Elegir a los líderes dentro de la industria! No a los segundones!

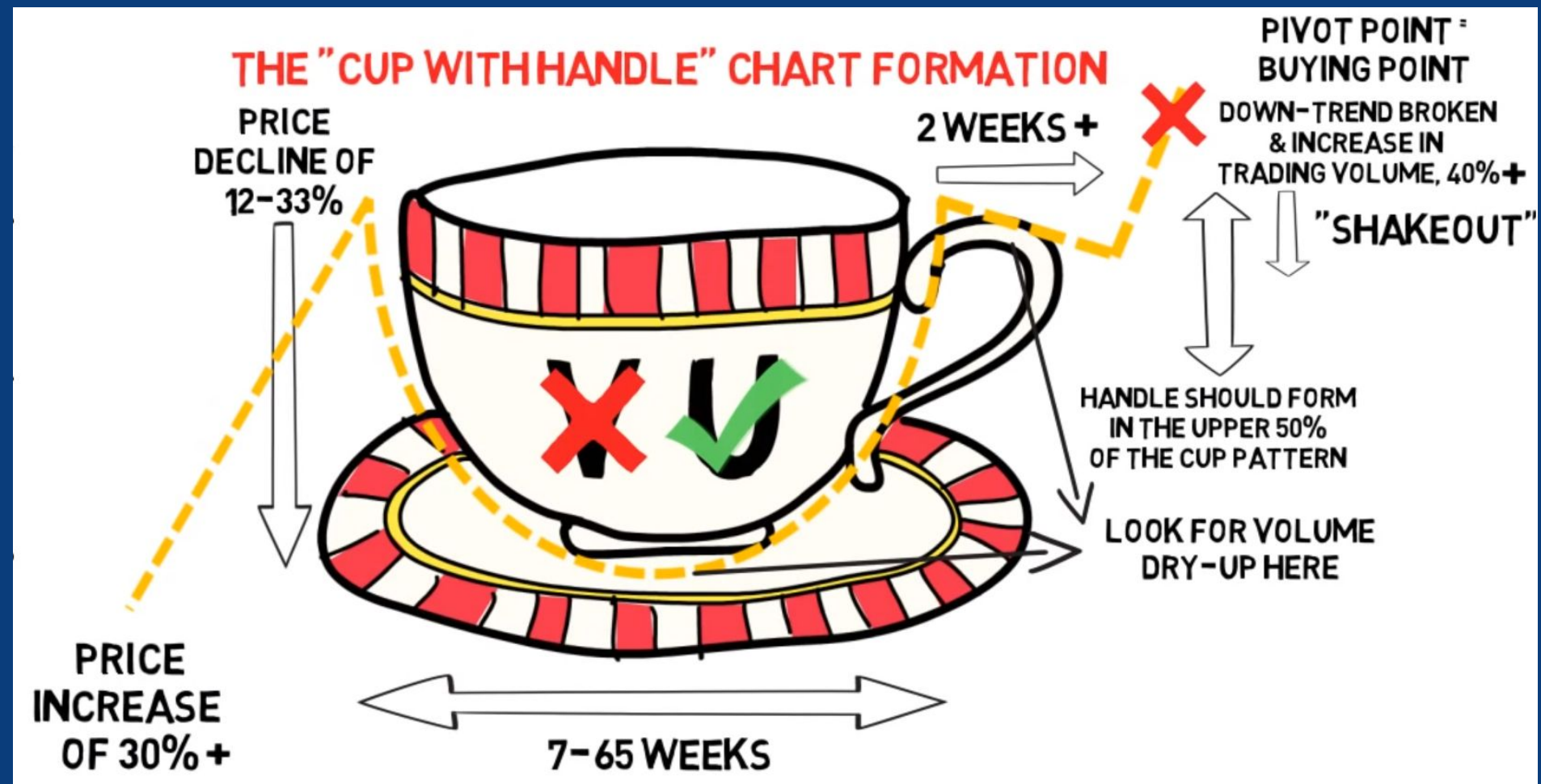
f) **I** = Buscar empresas que tengan inversores institucionales.

g) **M** = Analizar la marcha general del mercado. No queremos estar comprados en un techo de mercado o durante un mercado bajista.



3. Determinando el punto de entrada (O' Neil)

Para entrar en un trade, O Neil recomienda el patrón "cup and handle".



3. Determinando el punto de entrada (O' Neil)

Para entrar en un trade, O Neil recomienda el patrón "cup and handle".



3. También tenemos cup & handle en gráfico semanal



3. Determinando el punto de entrada (O' Neil)

Otras posibilidades:



**"CUP WITHOUT
HANDLE"**



"DOUBLE BOTTOM"



"FLAT BASE"



4. Estrategias de Salida (O' Neil)

1. Para limitar las pérdidas: usar un stop loss de 7%-8% máximo.
2. Además, en estos casos hay que considerar vender:
 - a) Señales de distribución (días de mucho volumen y poco avance o negativos)
 - b) Si la acción subió +25% o más dentro de las dos semanas posteriores a un split, es una ganancia injustificada.
 - c) Si la acción se pone parabólica.
 - d) Si hace nuevos máximos con poco volumen.
 - e) Poca fuerza relativa: sube la bolsa / la industria pero la acción no se mueve o cae.
 - f) La acción sube pero el resto de la industria está cayendo. Señal de alarma.
 - g) Si la acción empieza a cerrar de manera repetida en el mínimo del día.
 - h) Si se desaceleran las ganancias de la empresa por dos trimestres seguidos.
 - i) Si la acción cae aprox. 12-15% desde su pico máximo.



El filtrado de Carta Financiera



**CARTA
FINANCIERA**
IDEAS CONCRETAS

Este es el filtrado que recomendamos para buscar candidatas:

- a) Market cap entre \$ 2.000 y \$ 20.000 millones.
- b) Price to earnings superior a 30. Óptimo entre 30 y 60.
- c) Que la acción se encuentre haciendo nuevos máximos o entre 0%-15% abajo del máximo de 52 semanas.
- d) Que el precio de la acción esté arriba de la media de 50 y la media de 50 arriba de la de 200.
- e) Que el RSI no indique sobrecompra.



Managed Futures

Sistemas de tendencia basados en reglas matemáticas.



Desarrollar estos sistemas es muy costoso, pero la buena noticia es que se puede invertir en estos programas.

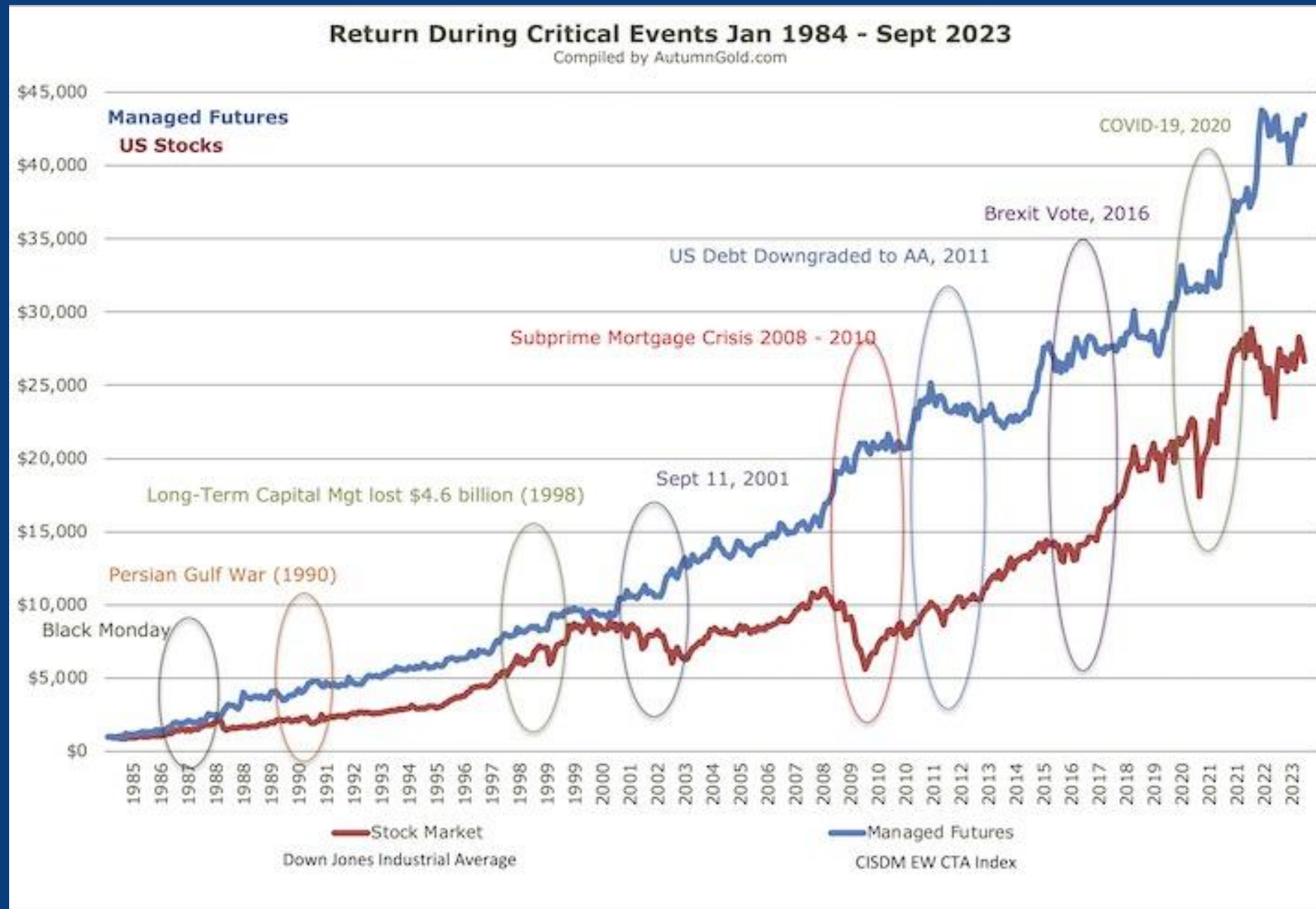
Ejemplo: RBest.



Es un programa que hace tendencia intradiaria en futuros del S&P 500 utilizando algoritmos y evidencia histórica que permitan tomar posiciones de compra o venta con la probabilidad a favor.



Los Managed Futures vs. Acciones EEUU



Índice de Managed Futures vs. Dow Jones